

# FRANCESC OLLÉ GONZÁLEZ

## Actor i professor d'interpretació

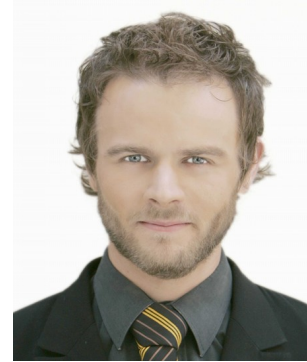
Torrelles de Llobregat (Barcelona)

667 49 84 45 – 93 689 09 87

[francescollegonzalez@gmail.com](mailto:francescollegonzalez@gmail.com)

[sensedrama.com](http://sensedrama.com)

05/07/1976, Barcelona



## FORMACIÓ ARTÍSTICA / DADES ACADÈMIQUES

- **Llicenciat en Art Dramàtic per l'ESAD – Institut del Teatre.** *Promoció:* 1996 a 2000. *Any de llicenciatura:* 2010-11.
- **Curs L'actor i la càmera.** *Professor:* Esteve Rovira. 2008.
- **Grup de Teatre Ateneu Torrellenc, Torrelles de Llobregat (BCN).** Formació com a actor i altres tasques relacionades. 1986 a 1996.
- **Idiomes:** Català, castellà i anglès (aquest últim, nivell bàsic).

## EXPERIÈNCIA ARTÍSTICA PROFESSIONAL

### TEATRE

- **SENSEDRAMA TEATRE.** Cia. creada el 2001, resident a l'Ateneu Torrellenc de Torrelles de Llobregat des del 2010. Membre fundador, actor, director artístic i tasques de gestió/producció. Actualment.
- **CIA. DE TEATRE FREC-A-FREC.** *Direcció:* Beti Espanyol / Carme Vilar / Joan Monells. Participació en diferents espectacles/projectes de la cia. Actualment.
- **IL·LUMINATS.** De Sara Samper i Carme Vilar. *Direcció:* Antonio Masegosa. *Coproducció:* Cia. de Teatre Frec-a-Frec i Sensedrama Teatre. *Estrena:* Ateneu Torrellenc, Torrelles de Llobregat, 2014. *Gira:* 2014 a 2019.

- **PEDRA I SANG. De Josep M<sup>a</sup> Jaumà.** *Dir.:* Dolors Vilarasau. *Coprod.:* Cia. Tetrateatre i Ajuntament de St. Cugat del Vallès. *Representacions:* Monestir de St. Cugat, Nadals 2011 a 2019.
- **DON JUAN TENORIO. De José de Zorrilla.** *Direcció i adaptació:* Enric Cusí i Joan Arqué. *Repr.:* Cementiri de Poble Nou, BCN, Tots Sants 2012.
- **EL RETRAT DE DORIAN GRAY. D'Oscar Wilde.** *Dir. i adapt.:* Empar López. *Producció i representacions:* Teatre del Raval, BCN, 2011.
- **DOTZE HOMES SENSE PIETAT. De Reginald Rose.** *Dir.:* Empar López. *Prod. i repr.:* Teatre del Raval, 2010.
- **SOM TRES: LA LLUNA, JO I L'OMBRA QUE EM SEGUIA.** *Dir.:* Sílvia Molins. *Prod.:* Sensedrama Teatre. *Distribució:* Àtrium Produccions. *Repr.:* Espai Ca la Cinta, Torrelles de Llobregat; Sala Maria Plans, Terrassa; Festival de Teatre de Torredembarra; Teatre del Raval, BCN; i arreu de Catalunya. 2008 a 2012.
- **3, 2, 1... 0, CONTRA LA VIOLÈNCIA DE GÈNERE.** *Dir.:* Òscar Garcia. *Prod.:* La Jarra Azul. *Repr.:* Arreu de Catalunya, 2008 a 2013.
- **LA MAREA. De Mariano Pensotti.** *Dir.:* Mariano Pensotti. *Prod.:* El Canal – Centre d'Arts Escèniques de Salt/Girona / Bitò Produccions. *Estrena:* Festival Temporada Alta Girona/Salt 2008.
- **UN POCO DE ARSÉNICO, POR COMPASIÓN. De Joseph Kesserling.** *Dir.:* Joan Guaski. *Prod. i repr.:* Guasch Teatre, BCN, 2006.
- **TERRA BAIXA. D'Àngel Guimerà.** *Dir.:* Joan Guaski. *Prod. i repr.:* Guasch Teatre, 2005.
- **LES TRES GERMANES. D' Anton Txékhov.** *Dir.:* Konrad Zschiedrich. *Coprod.:* Centre Dramàtic del Vallès i Sensedrama Teatre. *Repr.:* Sala Maria Plans, Terrassa; Sala Muntaner, BCN; i altres llocs de Catalunya, 2001 – 2002.
- **AL SO DE LA CANÇÓ QUE DIC. Espectacle basat en poemes de Josep Carner.** *Dir.:* Josep M<sup>a</sup> Casanovas. *Repr.:* Arreu de Catalunya, 2000-01.
- **RICARD III. De William Shakespeare.** *Dir.:* Konrad Zschiedrich. 2000.
- **ANATOL. D'Arthur Schnitzler.** *Dir.:* Francesc Nel·lo. 2000.
- **AQUEST SERÀ EL PRINCIPI. Espectacle basat en l'obra d'Anna Murià.** *Dir.:* Feliu Formosa. *Estrena:* Teatre Alegria, Terrassa, 1999.
- **SARA I SIMON. De Manel Dueso.** *Dir.:* Frederic Roda. 1999.
- **PEL DAVANT... I PEL DARRERA. De Michael Frayn.** *Dir.:* Fausto Carrillo. 1999.
- **MARIA ESTUARD. De Friedrich Schiller.** *Dir.:* Feliu Formosa. 1998.

## TEATRE FAMILIAR I JUVENIL / TEATRE SOCIAL I DE VALORS

- **DONES VALENTES.** *Direcció:* Sílvia Molins. *Producció:* Sensedrama Teatre. *Estrena:* Barcelona. 2020.
- **CONTES DE PIRATES.** *Direcció i interpretació:* Francesc Ollé. *Producció:* Sensedrama Teatre. *Estrena:* Castelldefels. 2019.
- **ELS SECRETS DEL FONS DEL MAR.** *Dir.:* Sílvia Molins. *Prod.:* Sensedrama Teatre. *Repr.:* Municipis amb platja d'arreu de Catalunya, 2013 a 2018.
- **COM PUC VIURE AMB AIXÒ?. Teatre per a l'educació en valors de la Fundació "la Caixa".** *Dir.:* Joan Monells. *Prod.:* Cia. de Teatre Frec-a-Frec. *Repr.:* CaixaForums de "la Caixa" a Catalunya, Balears, Madrid i Saragossa; 2009 a 2016.
- **ELS PIRATES DE LA PLATJA.** *Dir.:* Sílvia Molins. *Prod.:* Sensedrama Teatre, amb la col·laboració de la Diputació de BCN. *Repr.:* Municipis amb platja de la província de BCN, i resta de Catalunya; 2009 a 2014.
- **T'HO HAS DE GUANYAR. Espectacle-taller de teatre-debat per a nois i noies adolescents.** *Prod.:* Cia. de Teatre Frec-a-Frec i La Nave Va Teatro. *Repr.:* Catalunya, 2008.
- **ELS VIATGES DEL SR. ARGAN.** *Dir.:* Andreu Banús. *Prod.:* El Que Ma Queda De Teatre. *Repr.:* Arreu de Catalunya, 2008.
- **PROJECTE TEATRE EN L'EDUCACIÓ. Espectacles *Compte amb mi; Voler és poder?; I ara, què?*** Teatre-debat per a l'educació en valors, per a nois i noies adolescents.. *Prod.:* AC Granollers, amb la col·laboració de la Diputació de BCN. *Repr.:* Arreu de Catalunya, 2006 a 2008.
- **TERRA BAIXA. D'Àngel Guimerà.** *Dir.:* Andreu Banús. *Prod.:* El Que Ma Queda De Teatre. *Repr.:* Arreu de Catalunya, Balears i Comunitat Valenciana, i Teatre Poliorama de BCN; 2006.
- **GARFIELD. Espectacle musical per a públic familiar.** *Prod.:* Wonderland. *Repr.:* Teatre Principal, BCN, 2005.
- **PETER PAN. Espectacle musical per a públic familiar.** *Dir.:* Lluís Rovira. *Prod.:* Flic-Flac Teatre. *Repr.:* Arreu de Catalunya, resta d'Espanya i Guasch Teatre; 2004 a 2008.
- **ALADÍ / ALADINO. Espectacle musical per a públic familiar.** *Dir.:* Rodrigo Román. *Prod.:* Flic-Flac Teatre. *Repr.:* Arreu de Catalunya, resta d'Espanya i Guasch Teatre; 2003 a 2004.
- **THE THREE LITTLE PIGS. Espectacle en anglès per a públic familiar.** *Dir.:* Lluís Rovira. *Prod.:* Flic-Flac Teatre. *Repr.:* Catalunya i resta d'Espanya, 2003-04.
- **JOAN SENSE POR. Espectacle musical per a públic familiar.** *Dir.:* Jaume Carreras. *Prod.:* Flic-Flac Teatre. *Repr.:* Catalunya i resta d'Espanya, 2001 a 2005.

## TELEVISIÓ, DOBLATGE, LOCUCIONS I PUBLICITAT

- **Diverses locucions de veus per a projectes de recerca, a la Universitat Pompeu Fabra.** *Direcció:* Juanma Garrido. 2010 a 2018.
- **Vídeo intern MediaMarkt.** *Producció:* Polar Star Films. 2015.
- **Spot de Banc Sabadell per a Internet.** *Prod.:* El Banquillo Producciones, 2009.
- **Spot TR3S C 2009-10.** *Prod.:* Benecé Produccions.
- **Spot Día Internacional Derechos Humanos, Gobierno Vasco.** *Prod.:* Albiñana Films, 2007.
- **Sonoblok.** Doblatges diversos, 2000 a 2007.
- **Planeta BB.** *Prod.:* Albiñana Films, 2006.
- **City TV / 8TV.** Spot de promoció de la llengua catalana, 2005.
- **Veu d'en Bruno a La Lupe i en Bruno. Curt d'animació, premiat a nombrosos festivals.** *Dir.:* Anna Solanas i Marc Riba. *Prod.:* I+G Stop Motion, 2005.
- **12 punts. TV3.** Intervenció en un spot de publicitat del programa. 2003.
- **El cor de la ciutat. TV3.** Actor de repartiment. 2001.
- **Secrets de família. TV3.** Breu intervenció. 1995.

## ALTRES PROJECTES

- **Animacions i mestres de cerimònies** en diferents esdeveniments, tant de particulars com d'empreses, a través de **diferents companyies** i també amb **Sensedrama Teatre**, des del 2000 i actualment.
- **Direcció del Grup de Teatre Set** de St. Llorenç Savall, 2008 a 2010.
- **Visites teatralitzades** en diversos llocs, a través de la cia. **La Jarra Azul**, 2007 a 2010.
- **Regidoria** en diferents teatres i **tasques de producció**, amb la productora teatral **Transeduca / Tutatis Produccions**, 2003 a 2006.

# EXPERIÈNCIA EN DOCÈNCIA TEATRAL

- **ESCOLA DE TEATRE EL CASINO SENSEDRAMA.** Espai de creació i formació teatral de la Societat El Casino de St. Andreu de la Barca, creat el 2014. Direcció i professor. Actualment.
- **SENSEDRAMA AULA DE TEATRE.** Espai de creació i formació teatral de l'Ateneu Torrellenc de Torrelles de Llobregat, creat el 2010. Direcció i professor. Actualment.
- **SENSEDRAMA TALLERS DE TEATRE.** Formació teatral per a infantil, primària, secundària, universitats, adults, grups de teatre i altres col·lectius. Direcció i professor. Diversos llocs de la província de BCN. Actualment.
- **SENSEDRAMA AULA DE TEATRE A L'ESCOLA ST. MARTÍ.** Activitat extraescolar de teatre de l'Escola St. Martí de Torrelles de Llobregat. Direcció i professor. Actualment.
- **SENSEDRAMA AULA DE TEATRE BEGUES.** Espai de creació i formació teatral del Club-Casino de Begues. Direcció i professor. 2012 a 2016.
- **ESCOLA CANIGÓ DE ST. JUST DESVERN.** Tallers de teatre de 1r-2n Prim. 2009 a 2012.
- **TALLERS DE TEATRE A SECUNDÀRIA DE LA DIPUTACIÓ DE BCN, AMB GESTIÓ DE BROU D'ARTS ESCÈNIQUES.** IES Lliçà de Lliçà d'Amunt. 2010-11.
- **ATENEU DE LES ARTS DE VILADECANS, AMB GESTIÓ DE BROU D'ARTS ESCÈNIQUES.** Iniciació al Teatre (9-11 anys). 2010.
- **ESCOLA DE TEATRE NYOCA DE L'AMETLLA DEL VALLÈS.** Tallers de teatre per a diferents grups/edats. 2008-09.
- **CALAIX DE CULTURA - LÚDIC 3.** Diversos tallers de teatre per a adults, en diferents centres cívics de Terrassa. 2007 a 2009.
- **ALTRES TALLERS DE TEATRE, AMB ALUMNES DE PRIMÀRIA:**
  - **Escola de Teatre Escàndol de Cardedeu.** 2008-09.
  - **CP St. Feliu de Cabrera de Mar.** Campus d'Estiu Artístic. 2005 a 2009.
  - **Towanda Dreams Laboratori Teatral.** Diferents centres de primària de la província de BCN. 2005 a 2008.
  - **Escola St. Martí de Torrelles de Llobregat.** 1999 a 2001.

# MÉS INFORMACIÓ

Informació complementària, clips, enllaços d'interès, fotos, etc., a [sensedrama.com](https://www.sensedrama.com).